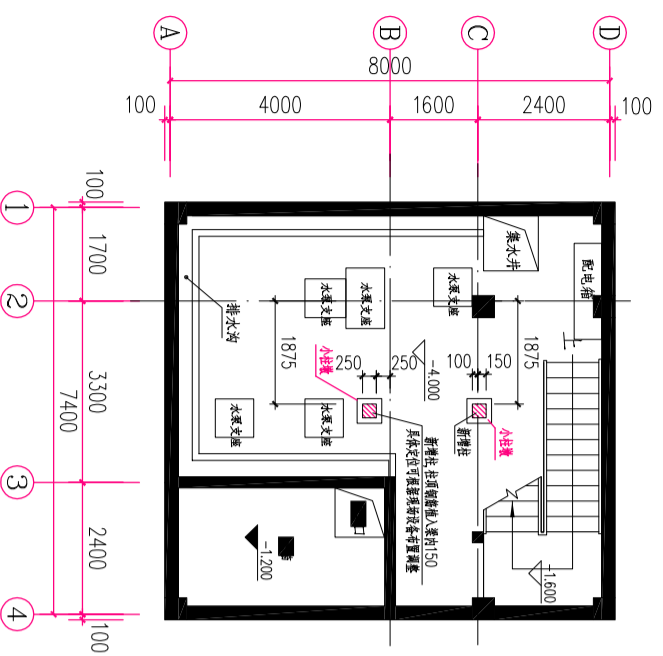


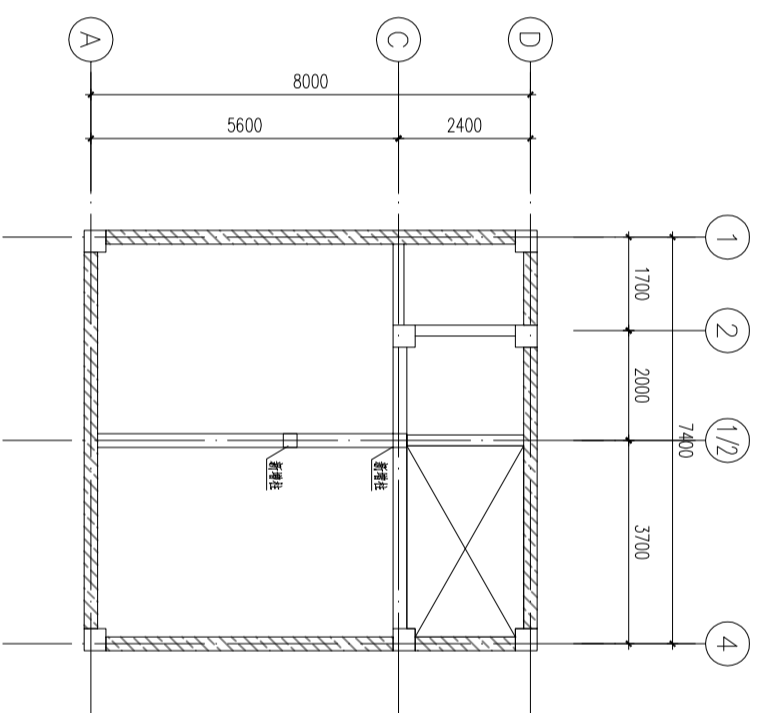
方案1：新增柱



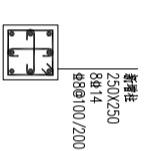
新增柱平面布置图

说明：

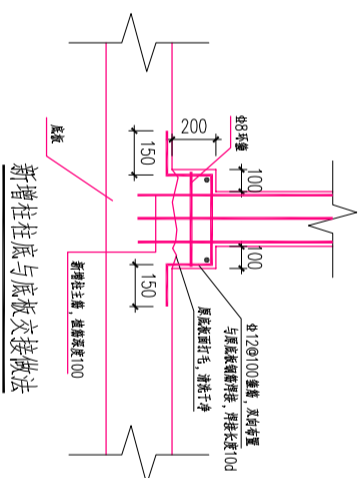
1. 本工程采用新增柱构件加固法。具体施工做法详见说明。
2. 新增柱混凝土强度等级不低於C30。
3. 柱顶主筋植入顶部梁内，植筋深度不低於270。
4. 图中未注明加固做法详见说明。



顶板平面布置示意图

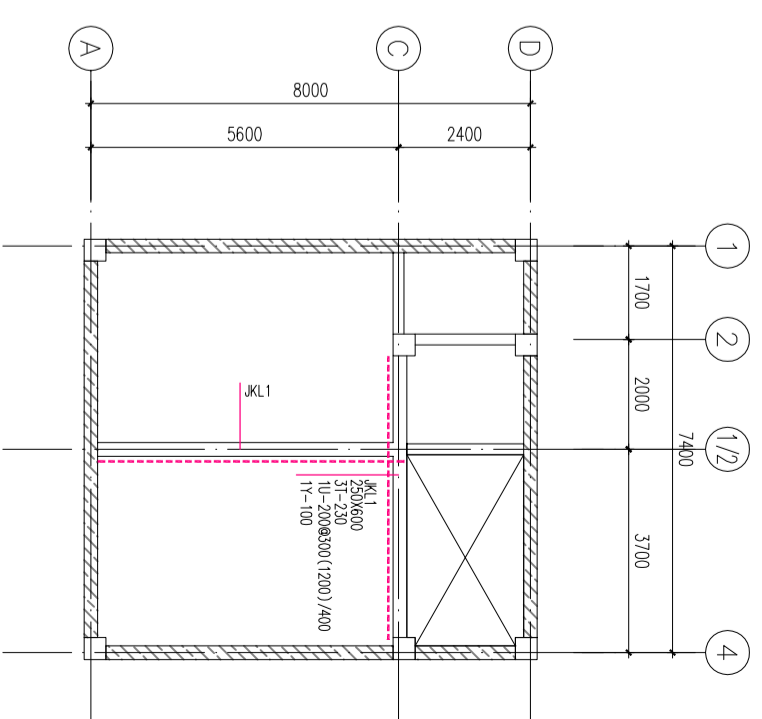


新增柱配筋



新增柱柱底与底板交接做法

方案2：梁碳布加固



顶板梁碳布加固示意图

说明：

1. 本工程采用梁底粘贴碳布加固法。
2. 碳纤维布规格300g，厚度0.167mm。
3. 碳纤维布施工前，采取措施拆除或大部分拆除作用在结构上的活荷载。
4. 碳纤维布施工加固结束后，表面应涂抹25mm厚聚合物改性水泥砂浆（1浆）。
4. 其余未注明做法详见说明，并结合13G311-1图集82~89页进行施工。